

開催概要

名称	「食と花の世界フォーラムにいがたプレ2006」
会期	2006年10月12日(木)～15日(日)
会場	ホテル新潟、新潟市産業振興センターほか市内各地
主催	食と花の世界フォーラム実行委員会
後援	国際連合食糧農業機関日本事務所、農林水産省、外務省、経済産業省、駐新潟大韓民国総領事館、新潟ロシア連邦総領事館、日本貿易振興機構新潟貿易情報センター、財団法人環日本海経済研究所、財団法人にいがた産業創造機構、日本食糧新聞社、朝日新聞新潟総局、毎日新聞新潟支局、読売新聞新潟支局、産経新聞新潟支局、日本経済新聞社新潟支局、NHK新潟放送局、BSN新潟放送、NST新潟総合テレビ、TeNYテレビ新潟、UX新潟テレビ21、新潟市食品衛生協会、新潟市食品衛生指導員協議会
協力	新潟医療福祉大学、財団法人内田エネルギー科学振興財団、新潟県立植物園、株式会社栗山米菓、株式会社みかづき、株式会社セイヒョー、新潟製粉株式会社、麒麟山酒造株式会社、新潟県酒造組合、株式会社アイ・シー・オー、有限会社はっぴーと、たいまつ食品株式会社、亀田製菓株式会社、株式会社バイオテックジャパン、豊年リーバ株式会社、国立大学法人新潟大学、グリコ栄養食品株式会社、新潟調理師専門学校、東北電力株式会社新潟支店、江川技術士事務所、JA全農にいがた、東洋クリエート株式会社、新潟県農業総合研究所食品研究センター、新潟県農業総合研究所作物研究センター、市島酒造株式会社、諸橋弥次郎農園、株式会社加島屋、石本酒造株式会社、窪田梨果園、中村観光果樹園、カーブドッチファイナリー、間瀬漁港、旅館丸一、NPO法人まちづくり学校、Give me chocolate、割烹妻有、館割烹丸伊、港すし、料亭銅茶屋、古まちふじ村、大橋屋、株式会社浅川園、漁師茶屋新太郎、万代シルバーホテル、にいがた寺町からの会、近藤酒造株式会社、良品グルメ掲載店、株式会社アートグラフィック新潟、赤泊漁業協同組合

来場者数

食の国際シンポジウム (ホテル新潟)	10月12日(木)	314人
特別講演(ホテル新潟)	10月12日(木)	318人
食と花の国際見本市 (新潟市産業振興センター)	10月13日(金)	2,611人
	10月14日(土)	5,796人
	10月15日(日)	8,539人
食と花の新潟セミナー (新潟市産業振興センター)	10月13日(金)～15日(日)	210人
食の新潟交流プログラム	10月12日(木)～22日(日)	260人

見本市概況

出展企業・団体	84社(うち海外9社)
出展小間数	119小間(うち海外9小間)

[会場写真→](#)

[見本市来場者アンケート→](#)

[見本市出展者アンケート→](#)

ブレ2006(2006年10月13日~15日)開催報告 会場写真

食の国際シンポジウム



シンポジウム会場

基調講演



木村 修一氏
(昭和女子大学
大学院教授)

招待講演 I



G.ハーヴェイ
アンダーソン氏
(トロント大学
医学部栄養
科学科教授)

招待講演 II



横越 英彦氏
(静岡県立大学
食品栄養科学部
教授)

招待講演 III



寺尾 純二氏
(徳島大学大学院
ヘルスバイオ
サイエンス研究部
教授)

スペシャル"kimchi"セッション



パク ゴニョン
(朴 建栄)氏
(プサン国立大学
食品化学栄養学
教授)



ユリナ
(柳 梨翎)氏
(ウルサン大学
食品栄養科学科
教授)



特別講演



堺屋 太一氏(作家)



食と花の新潟セミナー



左より 小川孔輔氏（法政大学経営大学院教授）／石坂智恵美氏（フリーライター）／中島有香氏（料理研究家）／田中カツイ氏（ライフコーディネーター）／馬松波氏（東方餃子王総裁）／江川和徳氏（江川技術士事務所所長）／野田忠氏（新潟大学大学院医歯学総合研究科教授）

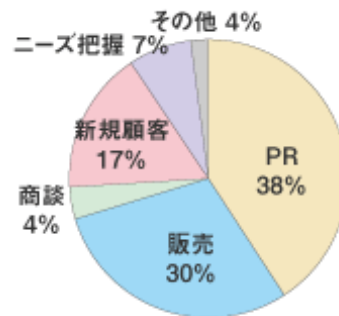
食の新潟交流プログラム



アンケート集計結果 (回答数/47)

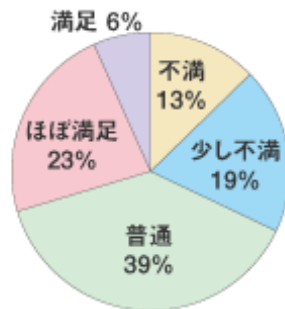
問1 本見本市への出展を決められた目的は何ですか？(複数回答あり)

	回答数
1 製品・技術のPR, 企業PR	22
2 製品の販売	16
3 商談	2
4 新規顧客の開拓	9
5 市場ニーズの把握と情報収集	4
6 その他	1
計	54



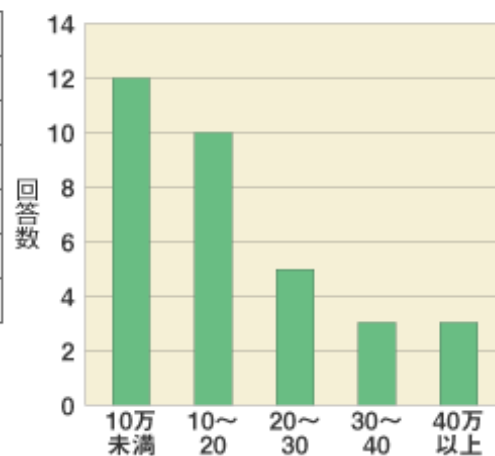
問2 問1の目的に対する満足度は？

	回答数
1 不満	6
2 少し不満	9
3 普通	18
4 ほぼ満足	11
5 満足	3
計	47



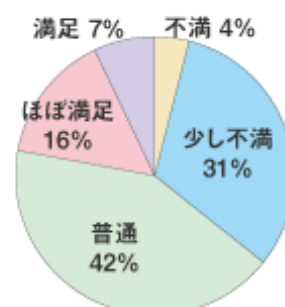
問3 今回の見本市での売り上げは？(販売実施ブースのみ)

	回答数
1 10万円未満	12
2 10万円以上20万円未満	10
3 20万円以上30万円未満	5
4 30万円以上40万円未満	3
5 40万円以上	3
計	33



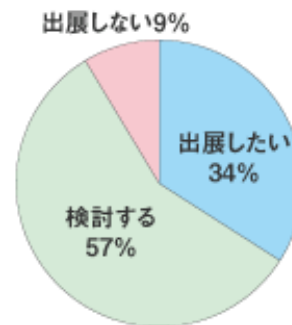
問4 見本市全体に対する評価は？

	回答数
1 不満	2
2 少し不満	14
3 普通	19
4 ほぼ満足	7
5 満足	3
無回答	2
計	47



問5 次回出展希望は？

	回答数
1 出展したい	16
2 検討する	27
3 出展しない	4
計	47



問6 その（問5の）理由は？

●【出展したい】と回答

- 新潟の食として自社製品のPR
- 新潟市民の方々へ弊社の活動（新潟応援）を知らせたい
- 当初よりH18年度から本格開催と聞いていたから
- 国際色がありPR、情報提供の場として有効

●【検討する】と回答

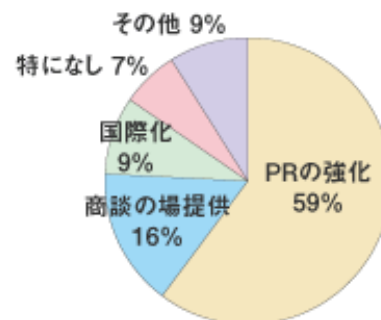
- 日程的に合えば参加を検討する
- 消費者が多いものの企業（小売店・問屋）の訪問が少ないようだ
- 開催日程が長く、ウィークデーに不安

●【出展しない】と回答

- 売上げ目標より出展費用が超過
- スケジュール都合のため

問7 次回見本市に期待することは？

	回答数
1 PRの強化	27
2 平日開催	0
3 商談の場提供	7
4 国際化	4
5 特になし・このままでよい	3
6 その他	4
無回答	2
計	47



問8 次回希望する来場者層は？（複数回答あり）

	回答数
1 新潟市内及び近郊の業者	3
2 新潟市内及び近郊の消費者	15
3 新潟県内の業者	9
4 新潟県内の消費者	14
5 新潟県外の業者	4
6 新潟県外の消費者	3
7 国外の業者	0
8 希望なし	3
無回答	2
計	53

